



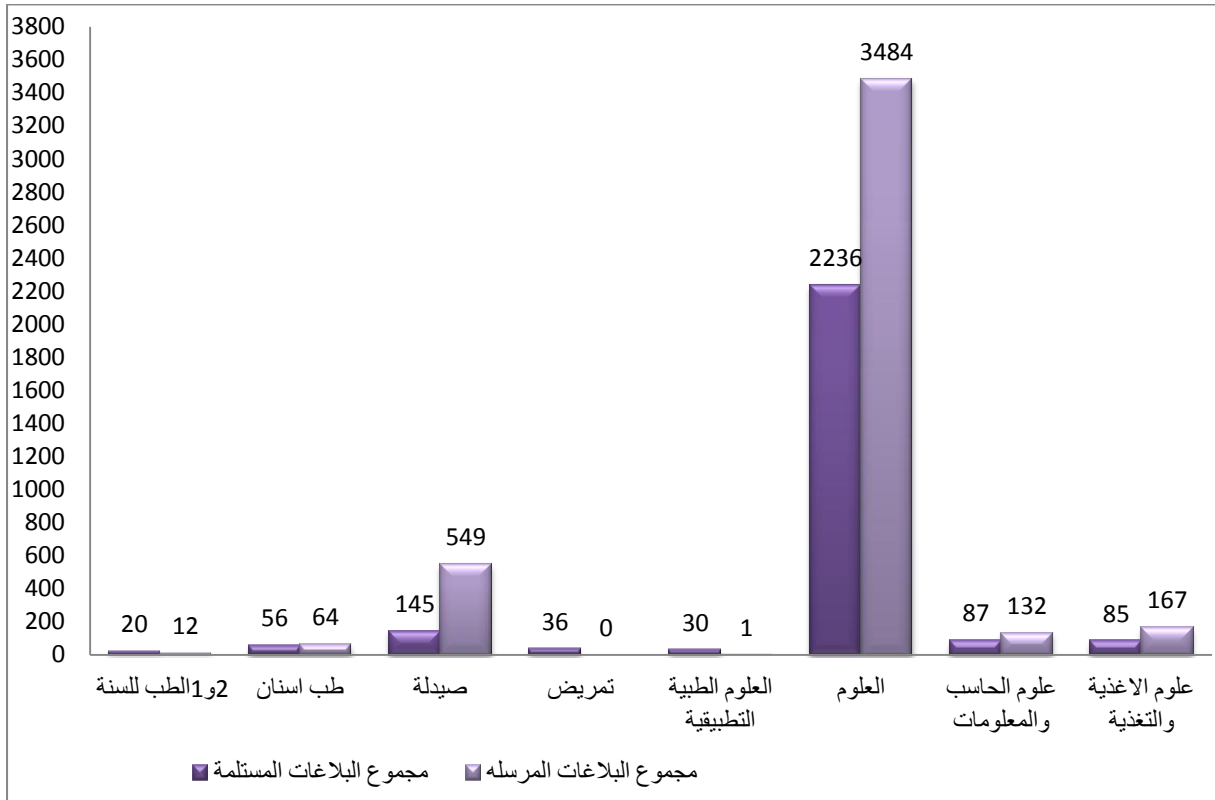
التقرير المفصل
لأداء الكليات والإدارات
في برنامج التطوير الإداري الإلكتروني
FSCIMED
للعام ١٤٣٢ هـ

مديرة وحدة الإدارة الإلكترونية

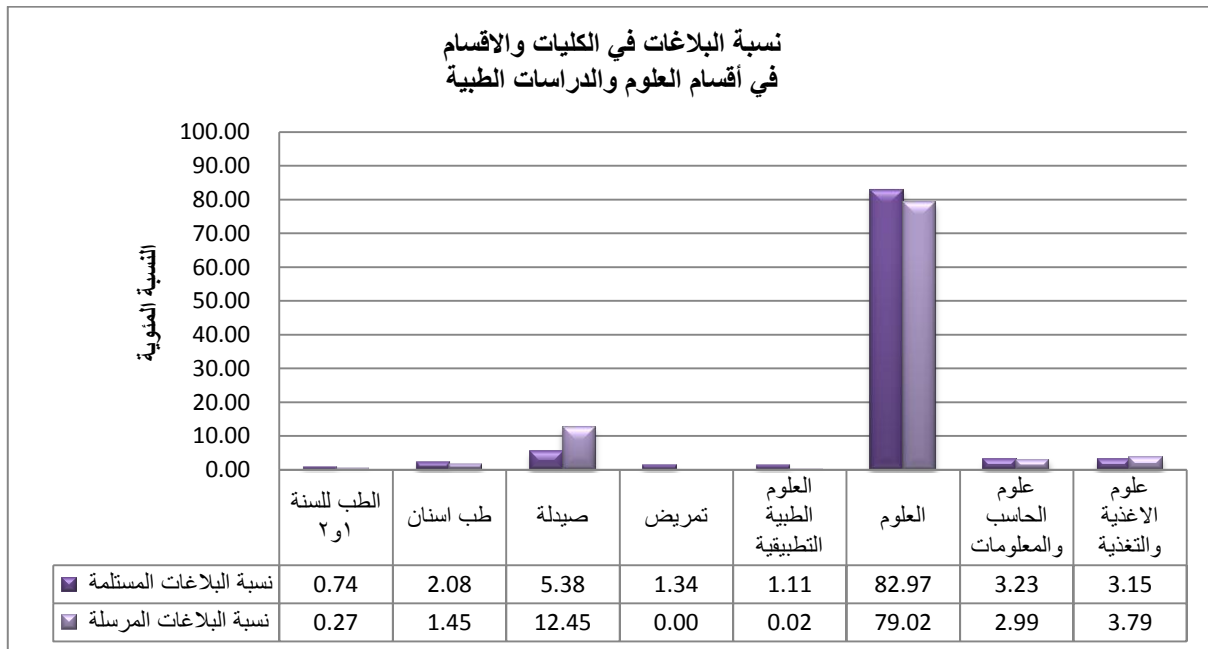
أ. ندى إبراهيم الزين

١- في الرسوم البيانية التالية سيتم توضيح عدد ونسبة البلاغات التي تم إرسالها وعدد ونسبة البلاغات التي تم استلامها من جميع الجهات بدأ بالكليات ثم إدارات المركز.

١,١ عدد البلاغات المستلمة وعدد البلاغات المرسله من الكليات والأقسام بأقسام العلوم والدراسات الطبية:



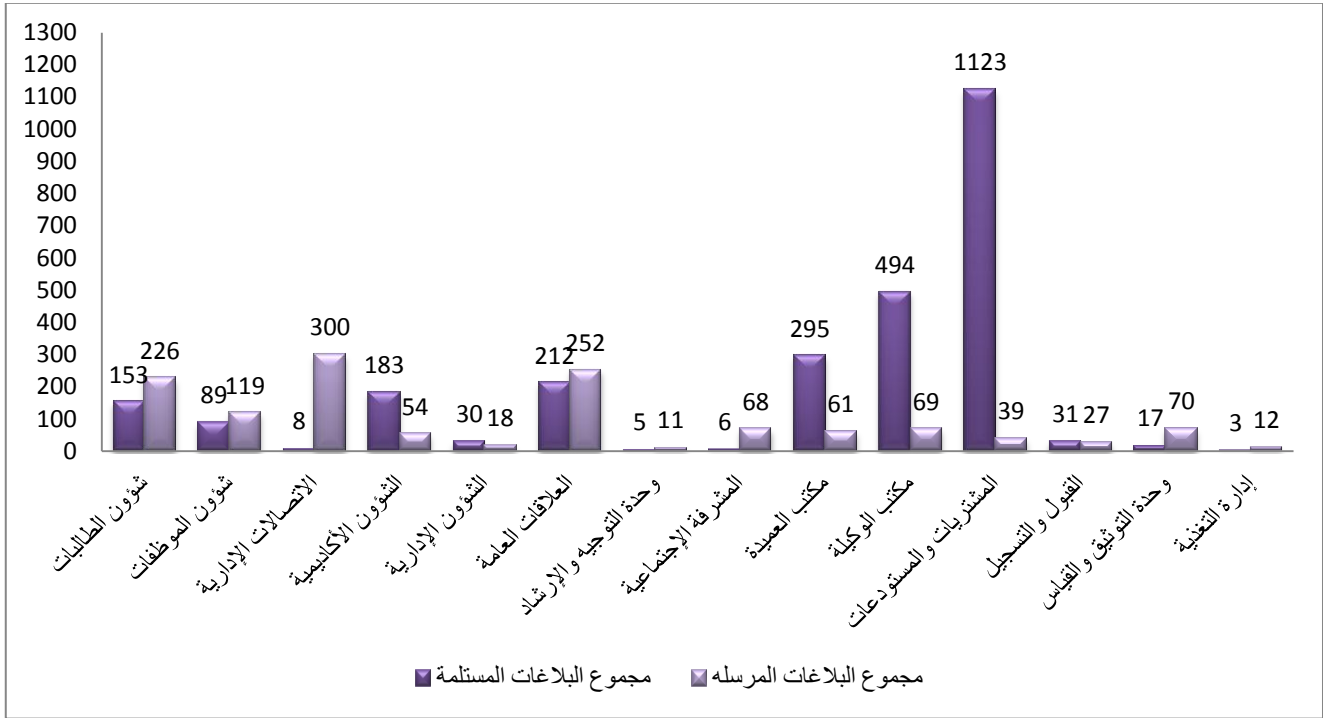
١,٢ نسبة البلاغات المستلمة والمرسله في الكليات والأقسام بأقسام العلوم والدراسات الطبية:



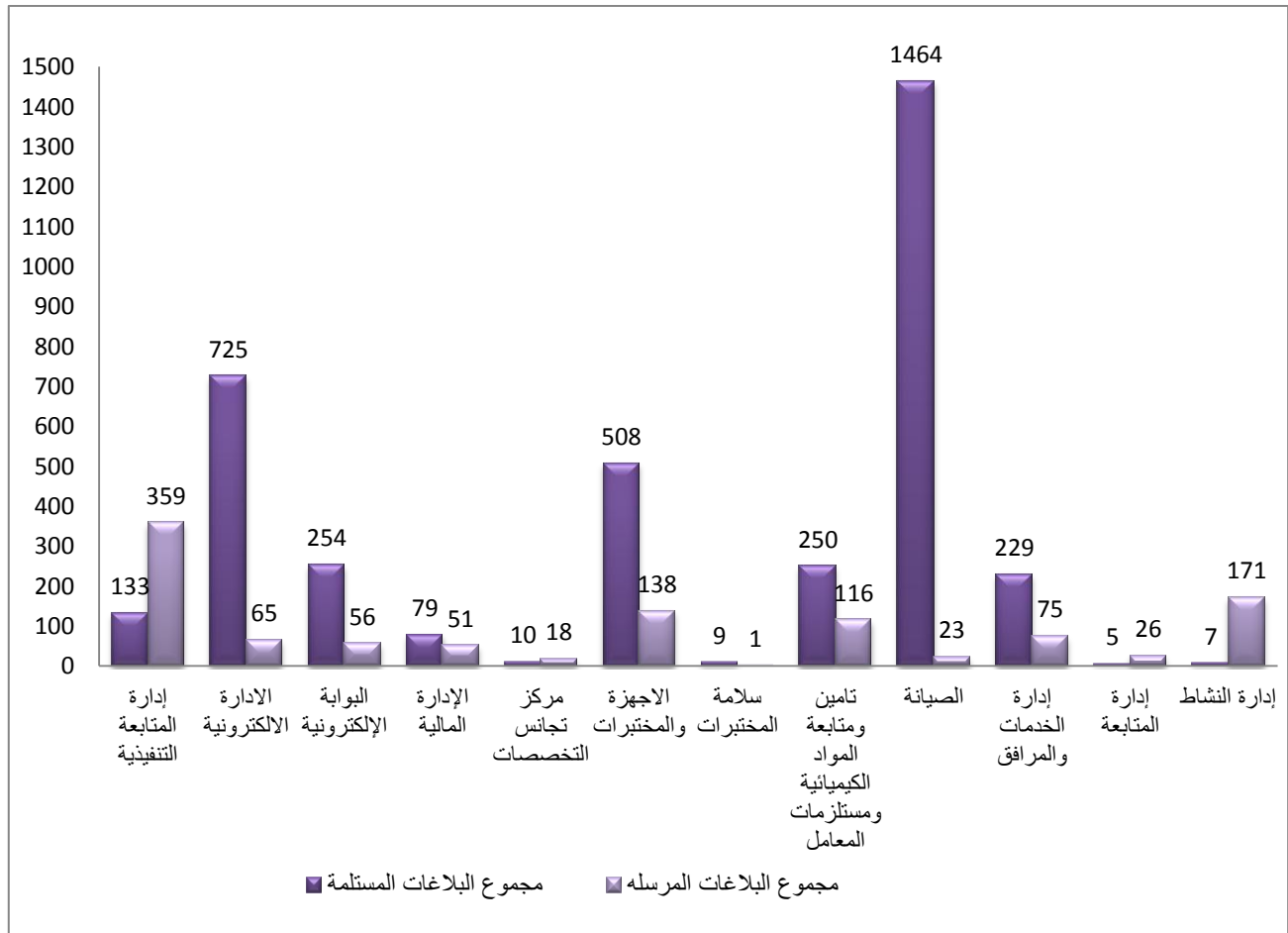
علماً بأن النظام كان متعطل بسبب مشاكل فنية في الشبكة لدى كلية العلوم الطبية التطبيقية وكلية التمريض لمدة عشرة أشهر

١,٣ عدد البلاغات المستلمة وعدد البلاغات المرسله من إدارات المركز

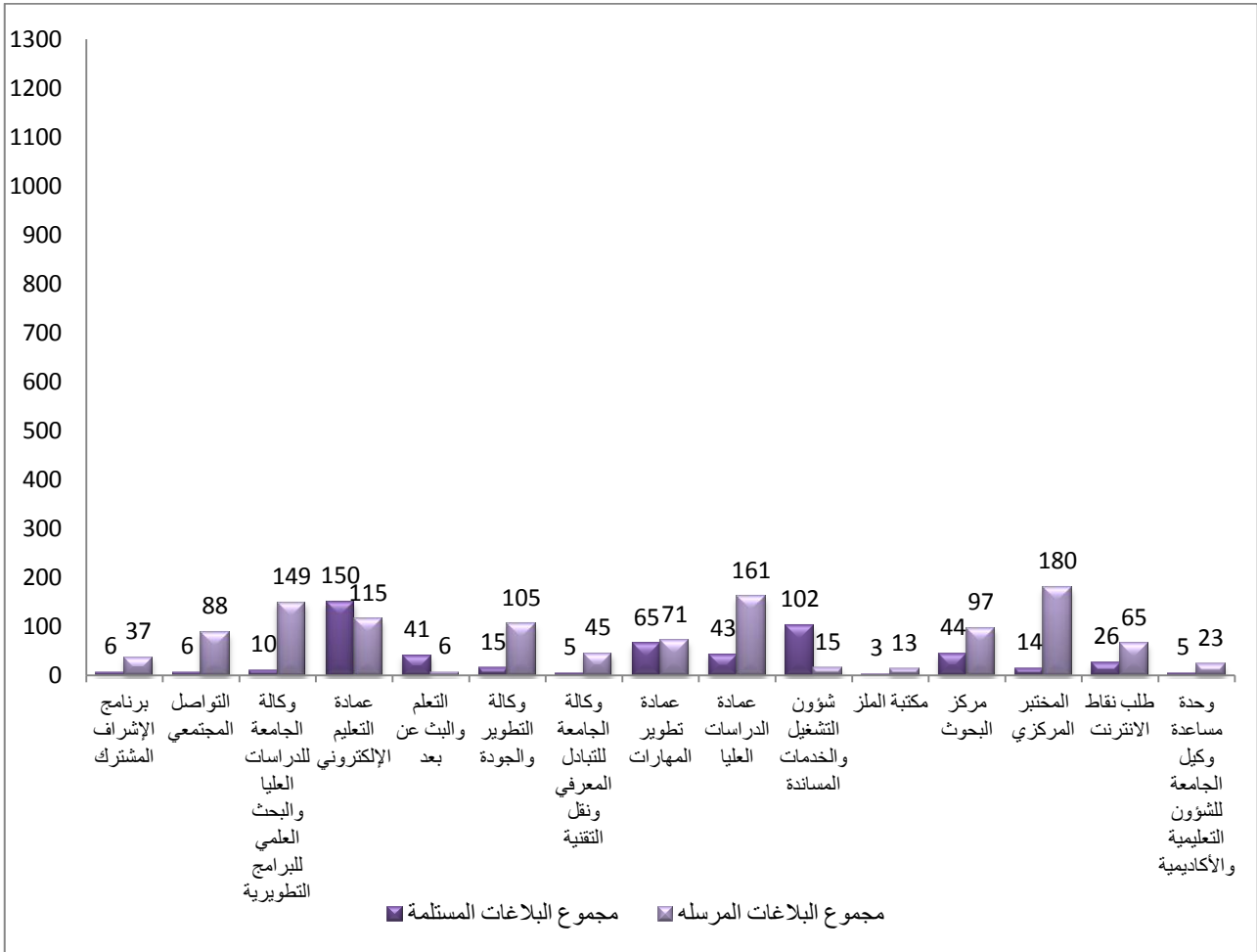
١,٣,١ عدد البلاغات المستلمة وعدد البلاغات المرسله من كل إدارة / وحدة في المركز (الجزء ١)



١,٣,٢ عدد البلاغات المستلمة وعدد البلاغات المرسله من كل إدارة / وحدة في المركز (الجزء ٢)

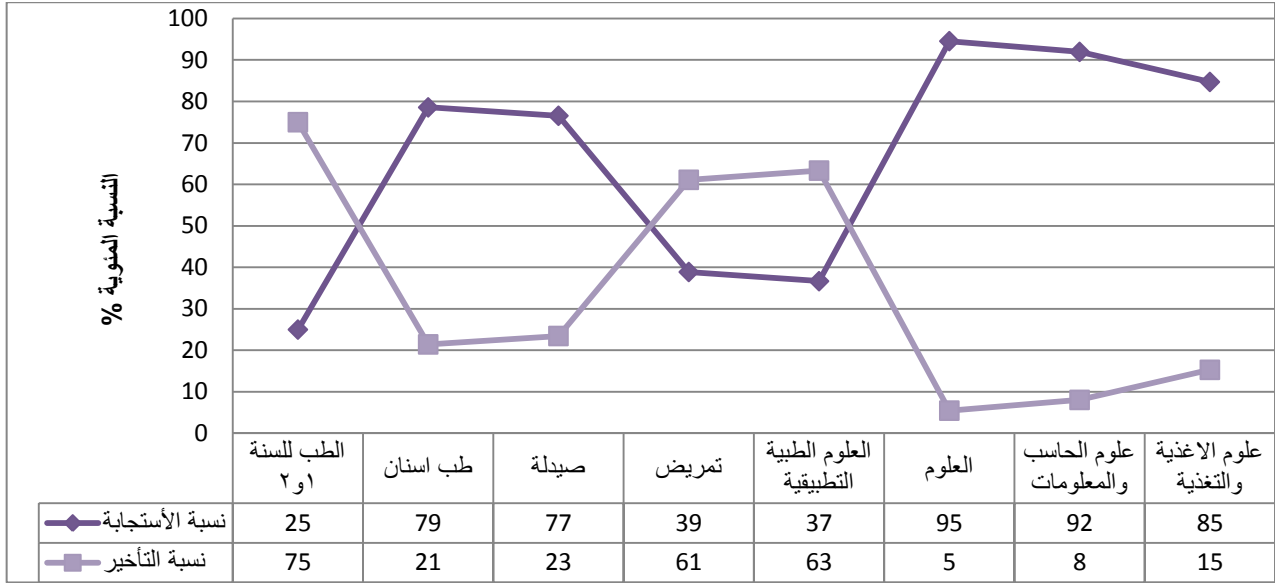


١,٣,٣ عدد البلاغات المستلمة وعدد البلاغات المرسله من كل من المراكز والوكالات والعمادات المساندة للمركز



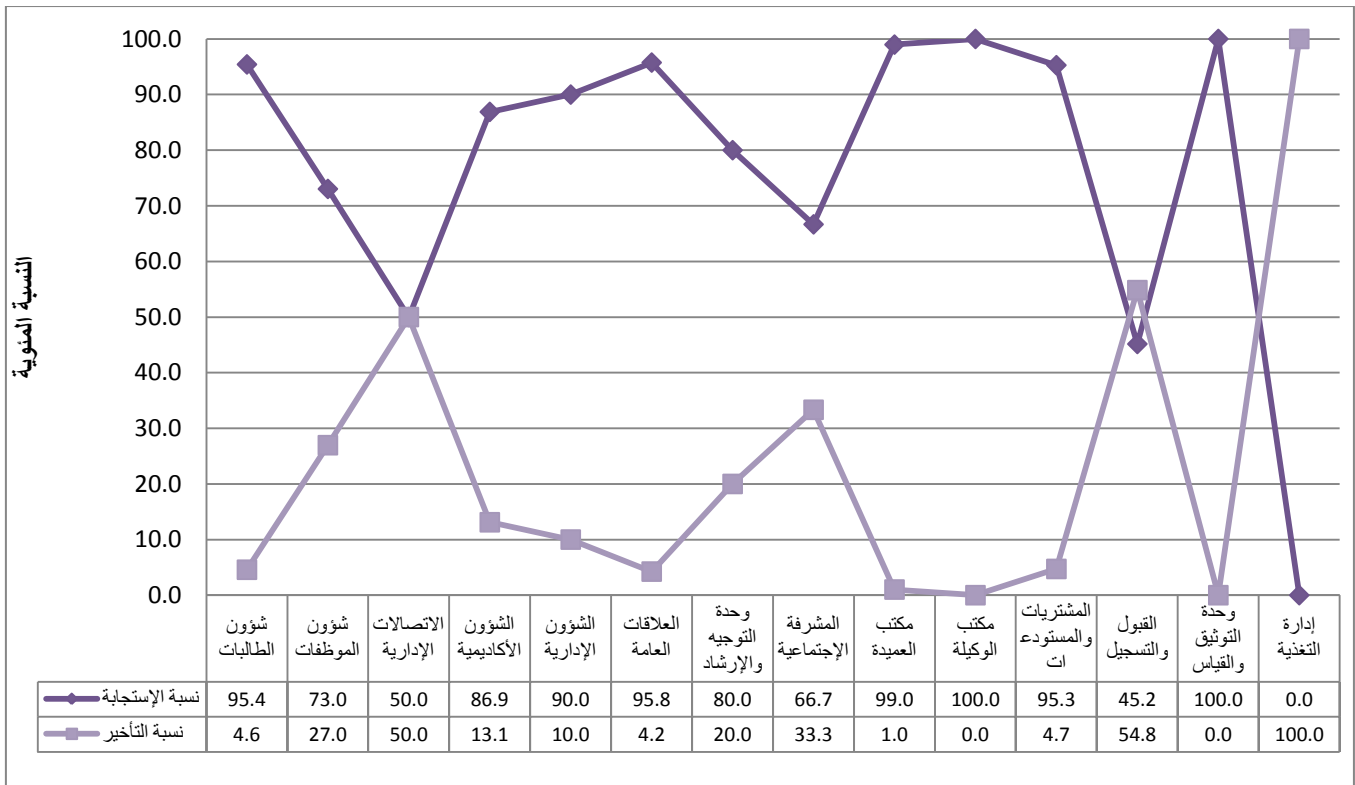
٢ بيان بنسبة الاستجابة ونسبة التأخير في تنفيذ البلاغات المستلمة لعام ١٤٣٢ هـ.

٢,١ نسبة الاستجابة ونسبة التأخير في تنفيذ البلاغات المستلمة في الكليات التابعة في عام ١٤٣٢ هـ

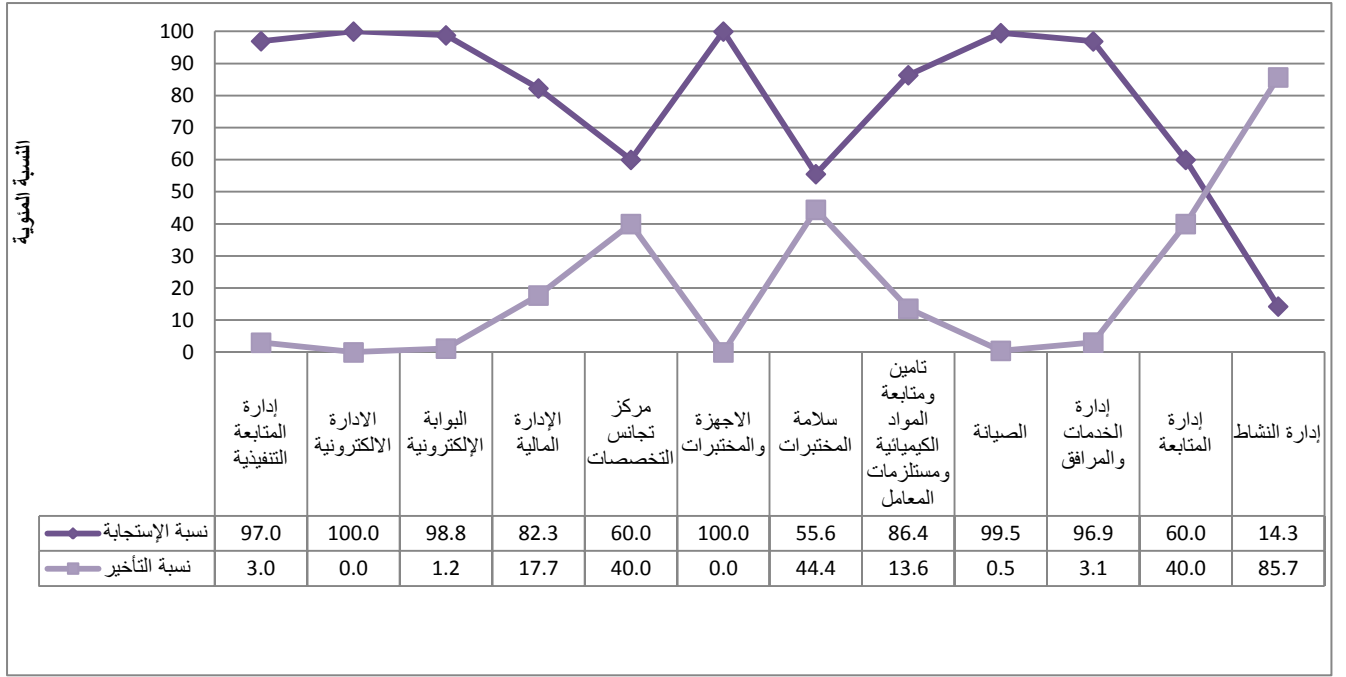


٢,٢ نسبة الاستجابة ونسبة التأخير في تنفيذ البلاغات المستلمة في إدارات المركز في عام ١٤٣٢ هـ.

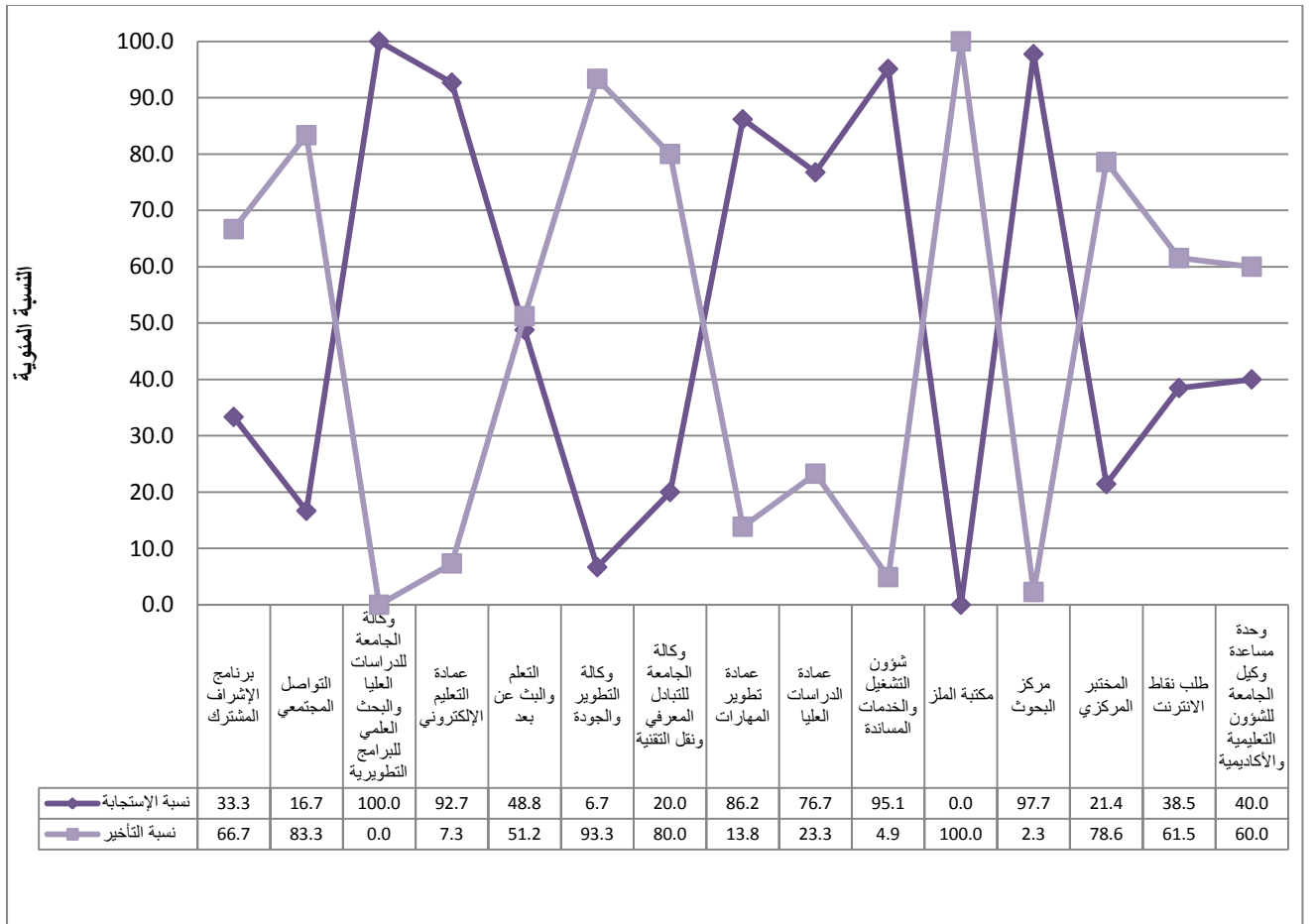
٢,٢,١ نسبة الاستجابة ونسبة التأخير في تنفيذ البلاغات المستلمة في الإدارات/الوحدات (الجزء ١)



٢,٢,٢ نسبة الاستجابة ونسبة التأخير في تنفيذ البلاغات المستلمة في الإدارات / الوحدات (الجزء ٢)

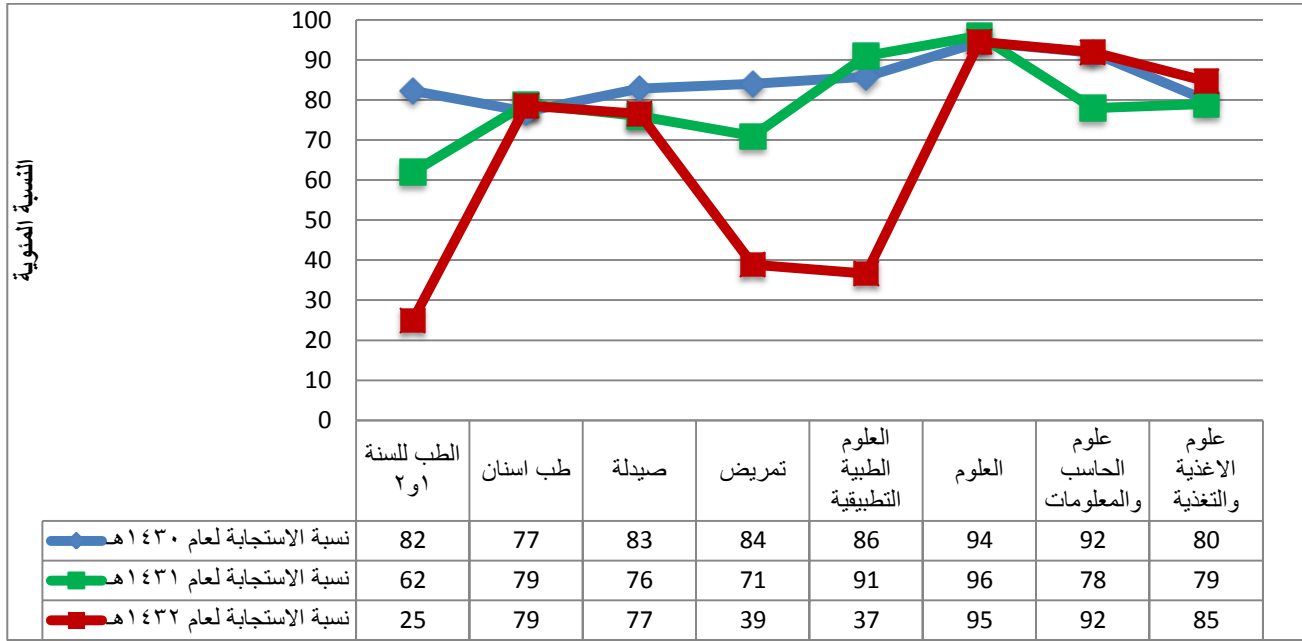


٢,٢,٣ نسبة الاستجابة ونسبة التأخير في تنفيذ البلاغات المستلمة في المراكز والوكالات والعمادات المساندة للمركز.



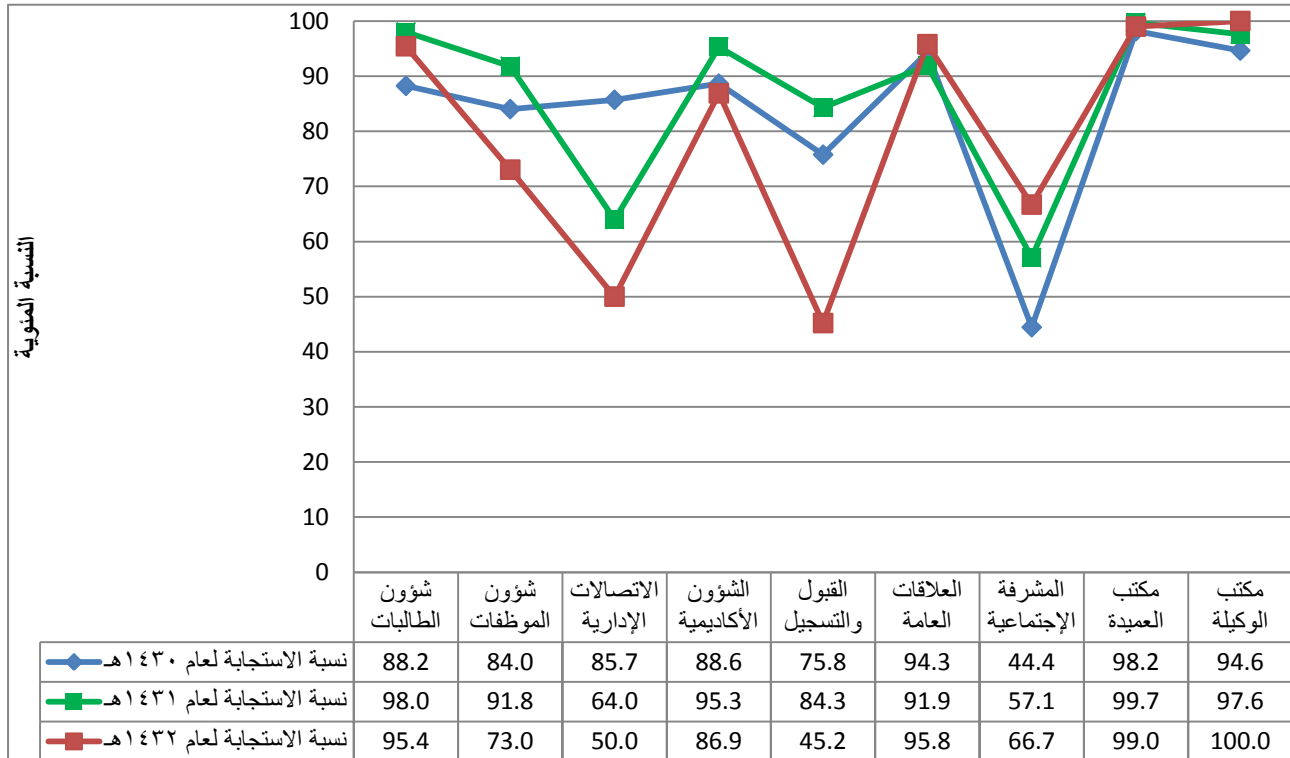
٣ مقارنة بين نسبة الاستجابة مع النظام للعام الحالي والأعوام السابقة لتوضيح التفاعل خلال هذه الأعوام.

٣،١ مقارنة بين نسبة الاستجابة لعام ١٤٣٠ هـ و ١٤٣١ هـ و ١٤٣٢ هـ في الكليات التابعة.

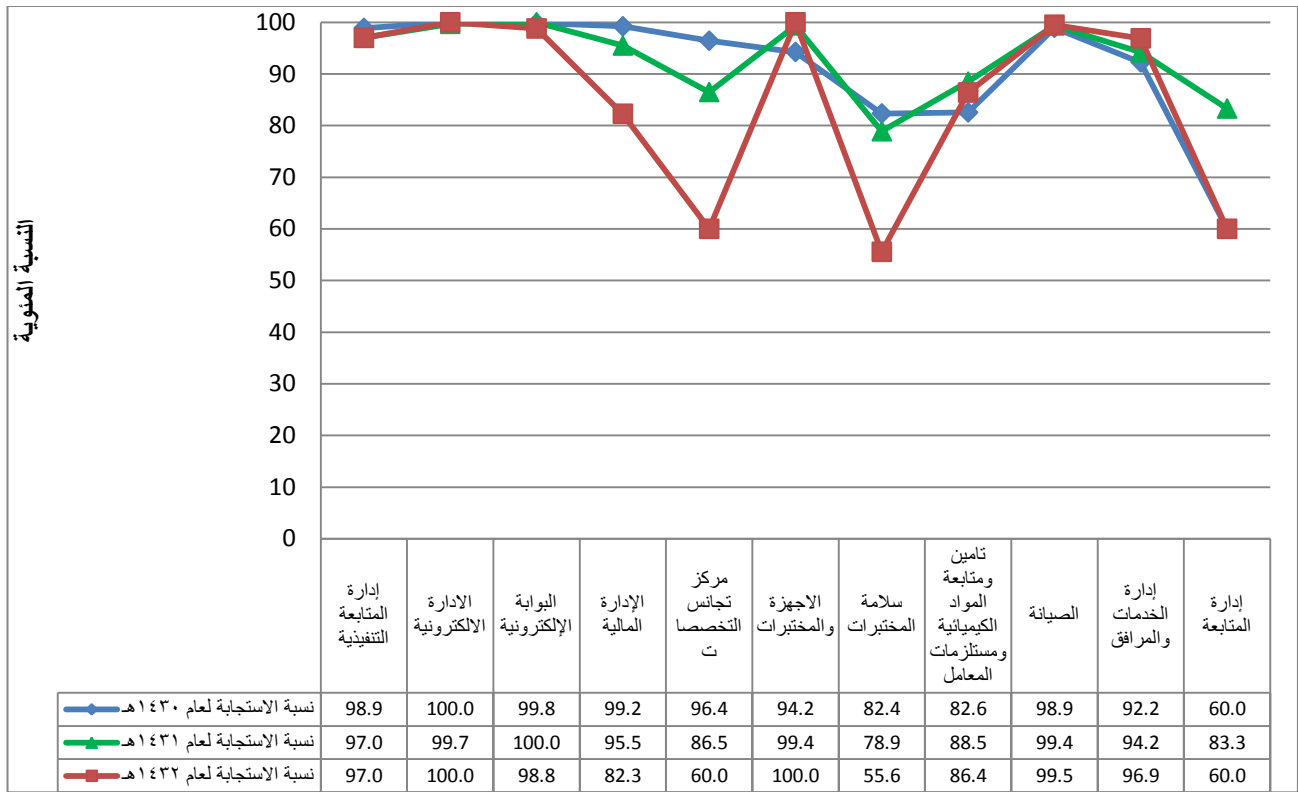


٣،٢ مقارنة بين نسبة الاستجابة لعام ١٤٣٠ هـ و ١٤٣١ هـ و ١٤٣٢ هـ في إدارات المركز.

٣،٢،١ مقارنة بين نسبة الاستجابة لعام ١٤٣٠ هـ و ١٤٣١ هـ و ١٤٣٢ هـ في الإدارات / الوحدات (الجزء ١)



٣,٢,٢ مقارنة بين نسبة الاستجابة لعام ١٤٣٠ هـ و ١٤٣١ هـ و ١٤٣٢ هـ في الإدارات/ الوحدات (الجزء ٢)



٣,٢,٣ مقارنة بين نسبة الاستجابة لعام ١٤٣٠ هـ و ١٤٣١ هـ و ١٤٣٢ هـ في المراكز والوكالات والعمادات المساندة للمركز.

